

de **mai**  
à **juillet**  
**2016**

**LE RÉACTEUR**

# META AND THE CORN

sam

ma

•15€ en p

© Meta & the Cornerstones

 **concert**

# NERSTONES

Le **RÉACTEUR** accueille un acteur majeur de la nouvelle vague reggae. Né à Dakar, Meta Dia a toujours fait de la musique. Très jeune, il rejoint New York où il découvre le reggae grâce à la communauté jamaïcaine. Après avoir rassemblé un solide groupe d'instrumentistes originaires du monde entier, Meta commence à expérimenter une musique issue des sons écoutés tout au long de sa vie : de la soul américaine aux chanteurs traditionnels sénégalais, du reggae au rap entendu dans les rues de Brooklyn. Entrelaçant

medi 14

ai 2016 19h

prévente • 17€ sur place

ces sonorités aux nombreuses mélodies afrobeat et latines, il crée **Meta and the Cornerstones**. Clive Chin, mythique producteur jamaïcain (**The Wailers**, **Lee Scratch Perry**...) dit de lui qu'il « nous a ramené à la fondation du reggae ». En 2013, l'album *Ancient Power* le propulse sur le devant de la scène reggae internationale. Un mois après la sortie de son nouvel album *Hira*, il investit la scène du **RÉACTEUR**.

PRÉVENTE



A L'ESPACE ICARE

31 BOULEVARD GAMBETTA  
ISSY-LES-MOULINEAUX

premières parties

© Cie Valentin Photographie



## Jahneration

Jahneration est un duo de chanteurs affutant leurs plumes et leurs flows sur un genre hybride mêlant reggae et hip-hop. De retour d'une tournée indienne, ces deux toasters dynamiques et créatifs ont de l'énergie à revendre et un message à faire passer.

© Rebecca Peter



## Jah Legacy

Jah Legacy, l'original quatuor venu de Saint Raphaël, propose avec son 1<sup>er</sup> album *Time is now*, un alliage savoureux entre reggae, jazz, blues, rock et soul... Une des jeunes pousses du reggae français à découvrir les yeux fermés et le cœur ouvert !



**MAN**  
**and the d**

**samed**

**juin 2**

**•10€ en prévent**

© Eric Martin

**concert**

# U LANVIN

## levil blues

Avec 5 albums à son actif et moult collaborations déterminantes comme avec **Neal Black** et **Paul Personne**. **Manu Lanvin**, chanteur et guitariste, s'est frayé une place incontournable dans le paysage du blues rock français. En 2009, il a co-écrit, produit et réalisé *Dawg eat Dawg*, le dernier album

li 25

2016

20h

te • 12€ sur place

du chanteur texan **Calvin Russell**. Encouragé par son mentor, Manu se lance dans un blues urbain endiablé. En 2012, il livre *Mauvais Casting* suivi de

120 concerts en 2013 sur des scènes prestigieuses en Europe comme aux États-Unis (Olympia, Apollo Theater, Cahors Blues festival...). C'est d'ailleurs au **Montreux Jazz Festival** que Manu Lanvin se fait remarquer par **Quincy Jones** qui lui propose de venir jouer à la Jazz Foundation of America à New York. Son 5<sup>ème</sup> album, *Son of the blues*, se prolonge par une centaine de concerts en 2015, dont la 1<sup>ère</sup> partie de **Johnny Hallyday**. Son prochain album est prévu pour septembre 2016.

PRÉVENTE



À L'ESPACE ICARE

31 BOULEVARD GAMBETTA

ISSY-LES-MOULINEAUX

première partie

© Eric Martin



## K'Ptain Kidd

Trio dévastateur formé par Tony Marlow, chant guitare avec Gilles Tournon à la basse et Stéphane Mouffier à la batterie. K'Ptain Kidd revisite le répertoire du sublime rocker anglais Johnny Kidd, fondateur des Pirates. Tony Marlow y apporte indubitablement son style, ce côté farouche et une générosité sans borne. À vivre en live, à l'abordage !

# Festival J & gu

je  
ju  
Ent

© Thierry Loisel

 **concert**

# Jazz au cœur instrumentaire à l'âme

13<sup>ème</sup> édition: dix jours de rencontres  
et de découvertes sous le signe du jazz,  
du blues et des musiques du monde.

## Concert d'inauguration: Ramona

**Horvath** est une pianiste née en Roumanie, dans une famille de musiciens. Elle obtient d'abord son diplôme de soliste concertiste en piano classique au conservatoire national de musique de Bucarest, mais nourrit

**Jeudi 16  
juin 2016 20h**  
entrée libre sur réservation

parallèlement une passion secrète pour les standards de Broadway. Sa rencontre et la longue proximité qui s'en est suivie avec le pianiste **Jancy Korossy**, icône du jazz international, sera déterminante. Les deux pianistes donnent de nombreux concerts ensemble en Europe et enregistrent *Missing home*, élu meilleur album jazz de l'année en Roumanie (2009).  
**L'Europe du jazz à Issy.**

**À L'AUDITORIUM**

**11 RUE DANTON/MAIL RAYMOND MENAND**

**ISSY-LES-MOULINEAUX**

en ouverture

© Studio Grand Angle Besançon



## Vika Mahu

Chanteuse franco-moldave, ses compositions sont une belle musique acoustique saupoudrée de folk, blues et musiques traditionnelles moldaves. La rencontre avec le pianiste, flûtiste et compositeur **Damien Groleau** à Besançon en 2008 aboutit six ans plus tard à l'enregistrement de *10 years*, un album world folk. Leur collaboration ne s'arrête pas là. Avec le contrebassiste **Sylvain Dubrez** et le batteur **Nicolas Grupp**, le jazz d'**Erroll Garner**, **Chick Corea**, **Keith Jarrett** se mélange avec de les musiques traditionnelles de Moldavie. Un joli métissage qui crée un univers à part, une ambiance envoûtante et unique.

**DAG**



**san**

**juille**

**•12€ en p**

© Alice Smooth

**concert**



# OBA

S'il est un style d'une richesse souvent méconnue, alors le metal doit être celui-là. Et lorsqu'on évoque la très riche scène metal française, certaines références semblent évidentes. Les marseillais de **Dagoba** font partie de celles-ci. Formé en 1997, le groupe s'est imposé sur le devant de la scène française grâce à son album éponyme

*Dagoba* sorti en 2003.

Des centaines de concerts et presque quinze ans plus tard, le groupe sort son sixième album

**medi 2**  
**et 2016** **19h**  
révénante • 14€ sur place

intitulé *Tales of the Black Dawn* lui permettant ainsi d'asseoir un succès jamais démenti. Entre temps, ils ont arpenté les scènes françaises, européennes et américaines avec assiduité. Tout juste de retour de leur première tournée au Québec, **Dagoba** viendra clôturer la saison du **RÉACTEUR** en beauté et hisser bien haut l'étendard du metal français !

PRÉVENTE



A L'ESPACE ICARE

31 BOULEVARD GAMBETTA  
ISSY-LES-MOULINEAUX

premières parties

© T.A.N.K. Rusalika Design



## T.A.N.K.

Avec trois albums plébiscités par la critique et des prestations remarquées sur les plus gros festivals metal européens, T.A.N.K. s'est imposé comme une des nouvelles figures du metal français. Influencés par des groupes tels que Machine Head ou In Flames, les franciliens constituent un outsider de choix à ne pas manquer !

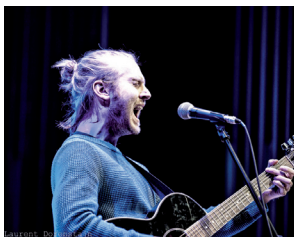
© NR Photographie



## Back in pain

Groupe espoir de la scène death/trash metal, les **Back in pain** proposent une musique à la fois forte, mélodique et variée. Fort d'une bonne expérience scénique dont la participation au festival **Metalsphere**, le groupe défend actuellement son deuxième EP.

# Scène ouverte



Scène ouverte à l'Ode - mars 2016

PHOTOC LUB  
**ZOOM**  
9 2 1 3 0

## prochaines dates

### Scène ouverte

Vend. 20 mai 2016

LA HALLE DES ÉPINETTES (Issy)

### Scène ouverte

Vend. 3 juin 2016

LA HALLE DES ÉPINETTES (Issy)

Renseignement au  
01 41 46 17 20

Découvrir, jouer et partager sont les valeurs fortes de la scène ouverte du **RÉACTEUR**. Quel que soit votre niveau, vous trouverez votre place au sein d'un événement devenu aujourd'hui incontournable. Offrez-vous l'opportunité de vivre votre moment de gloire, immortalisé par les photographes du club **Zoom 92130**.

Rencontre, jam, improvisation, reprise ou composition personnelle, tout peut être prétexte à investir la scène. Alors venez profiter de cet instant unique où le programme n'est jamais écrit à l'avance. Vous y serez accompagnés par une équipe de professionnels et profiterez de tout l'équipement technique nécessaire.

En partenariat avec le conservatoire d'Issy-les-Moulineaux et l'Ode, conservatoire de Vanves.

Inscriptions sur place.

À 20H30 **ENTRÉE LIBRE**  
**MATÉRIEL & INSTRUMENTS**  
**À DISPOSITION**

 **amateurs**



© Overgrown/Prophet

# DB WATTS-DIRTY KIDS OVERGROWN PROPHET

## Concert décollage

Chaque trimestre, le Réacteur part à la recherche du meilleur de la scène locale. Rien de tel que les feux des projecteurs face à un public motivé pour que les artistes puissent pleinement s'exprimer.

Soyez curieux et venez, vous aussi, soutenir la scène locale !

Concert décollage un peu particulier, cette soirée fera la part belle aux dispositifs d'accompagnements. En ouverture, venez encourager les jeunes **DB Watts**, prix du Jury du tremplin **So-jam**. Suivront les **Dirty Kids** issus du dispositif **Le Déclencheur de Sceaux**. Enfin, les **Overgrown Prophet**, coup de cœur des **scènes ouvertes**, concluront la soirée avec leur univers planant.

**Vendredi 13**  
**mai 2016 20h30**  
• **3€** sur place

À L'ESPACE ICARE  
31 BOULEVARD GAMBETTA  
ISSY-LES-MOULINEAUX

 **amateurs**



Mama's biscuits

# le Blues du RÉACTEUR

Crossroad

D'Issy-Blues Club

prochaines dates

## Jam session

Jeudi 12 mai 2016

## Jam session

Jeudi 9 juin 2016

## Mama's biscuits en concert

Jeudi 26 mai 2016

Un blues teinté de rhythm and blues, soul, swing, alliant compos et reprises dans un répertoire empreint de sincérité et fidèle à la tradition.

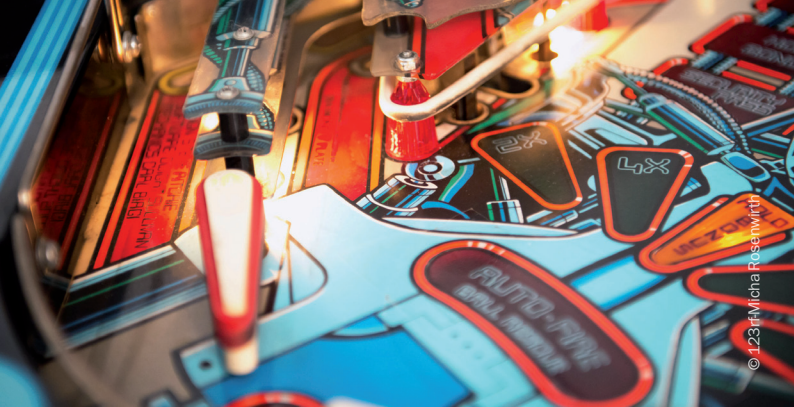
En partenariat avec l'association **Crossroad**, l'**Issy Blues Club**, le **RÉACTEUR** accueille deux jam sessions et un concert durant ce dernier trimestre pour découvrir, comprendre et partager autour de la culture du blues.

## Jam session

La jam session permet de partager, échanger, jouer ensemble, reprendre des grands standards de blues ou présenter ses compositions. Sur une scène équipée, chacun peut y trouver l'instant idéal pour refaire vivre un titre de Robert Johnson ou ferrailer la pentatonique dans un face à face avec d'autres guitaristes.

À L'ENTREPOINT • 20H30  
24 CHEM. DE L'ACCÈS À LA GARE  
ISSY-LES-MOULINEAUX

# amateurs



# Tommy

## Issy redonne vie à l'opéra-rock des Who

Ce célèbre opéra, sorti en 1969, propulsa **Roger Daltrey, Pete Townshend, Keith Moon et John Entwistle** au rang de stars internationales. Composé par le guitariste des **Who**, *Tommy* retrace l'histoire d'un garçon sourd, muet et aveugle. Depuis un an, la classe d'orchestration du conservatoire Niedermeyer a bâti son projet pédagogique autour de la reconstitution intégrale de la partition orchestrale. Venez découvrir la version symphonique de *Tommy*, réalisée en partenariat avec **LE RÉACTEUR**, le conservatoire d'Issy, l'Ode et l'école Atla à Paris.

MARDI 21 JUIN • ENTRÉE LIBRE  
À L'AUDITORIUM • 20H  
MAIL RAYMOND.MENAND  
ISSY-LES-MOULINEAUX

Et aussi...

**Issy-les-Moulineaux célèbre la 35<sup>ème</sup> fête de la musique**

La Ville s'animera au gré des diverses scènes réparties dans les quartiers pour la fête de la musique 2016, le mardi 21 juin prochain.

**amateurs**

# Répéter

## OPUS 33

### PETIT STUDIO

1,5€/heure/mineur

2€/heure/majeur

### STUDIO CARRÉ

1,5€/heure/mineur

2€/heure/majeur

### STUDIO ENTREPONT

1,5€/heure/mineur

2€/heure/majeur

### GRAND STUDIO

2€/heure/mineur

2,5€/heure/majeur

Réservation auprès de  
l'Entrepont

Tél. : 01 41 46 17 20

Point de départ de toute aventure musicale, la répétition est un moment privilégié où le groupe peut s'isoler pour créer, expérimenter ou affiner sa musique.

En partenariat avec Opus 33, le **RÉACTEUR** propose quatre studios de répétition entièrement équipés, à des prix accessibles et disponibles 7 jours sur 7.

Que vous soyez seul ou en groupe, nous trouverons ensemble la formule la plus adaptée.

À OPUS 33

33 RUE DU MOULIN DE PIERRE

ISSY-LES-MOULINEAUX



# Enregistrer

L'équipe du **RÉACTEUR** vous accueille pour vos projets d'enregistrements avec son tout nouveau système de production audionumérique «Nuage» par Yamaha.

## Découverte / immersion :

Assitez à une séance type d'enregistrement professionnel dans le studio de l'Entrepont. Live, re-recording et édition seront abordés pour vous familiariser avec cet environnement et préparer au mieux vos futures séances.

## 1 titre :

Enregistrez votre première composition et repartez avec une maquette finalisée le jour même.

## 5 jours :

Réalisez vos projets (EP, albums...) avec les tous derniers standards de l'enregistrement.

## DÉCOUVERTE 4h

minimum 4 participants

**20€** /mineur

**30€** /majeur

**50€** /hors commune

## 1 TITRE 7h

**150€** /groupe mineurs

**200€** /groupe majeurs

**250€** /hors commune

## 5 JOURS 5 x 7h

**600€** /groupe mineurs

**800€** /groupe majeurs

**1 000€** /hors commune

Inscription auprès de

**l'Entrepont**

Tél. : 01 41 46 17 20



# LE RÉACTEUR

Le réseau musical isséen est né en 1995. La coordination du dispositif de musiques actuelles est assurée par l'Entrepont, désormais sous le nom générique **LE RÉACTEUR**. Un nom donné en clin d'œil au glorieux passé Isséen en matière d'aviation. Le Réacteur propose une programmation annuelle de 12 concerts d'artistes professionnels à Issy-les-Moulineaux et initie des rencontres musicales, des masterclasses, des jam sessions, des spectacles pour le jeune public, des ateliers, des cartes blanches.

Ce dispositif, véritable pôle de musiques actuelles, accompagne la pratique artistique avec un studio d'enregistrement à l'Entrepont, des studios de répétition à Opus 33, des scènes ouvertes à la Halle des Épinettes, des concerts décollage à l'espace Icare, des stages de musique, des ateliers.

Tout au long de l'année, **LE RÉACTEUR** rassemble publics, musiciens amateurs, artistes locaux et professionnels autour d'événements, festivals, concerts, expositions, rencontres, conférences et animations.

**Marino Crespino** [marino.crespino@ville-issy.fr](mailto:marino.crespino@ville-issy.fr)

Directeur / programmeur

**Alexandre Goujon** [alexandre.goujon@ville-issy.fr](mailto:alexandre.goujon@ville-issy.fr)

Régisseur technique / ingénieur du son

**Bertrand Gervet** [bertrand.gervet@ville-issy.fr](mailto:bertrand.gervet@ville-issy.fr)

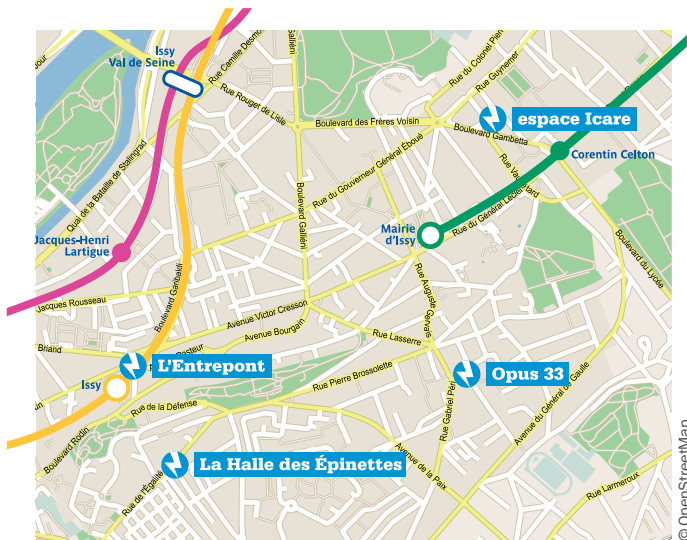
Chargé d'animation réseau musical / coordinateur répétitions

**Olivier Bonafé** [olivier.bonafe@ville-issy.fr](mailto:olivier.bonafe@ville-issy.fr)

Chargé de programmation / coordinateur des ateliers loisirs

 **dispositif**





© OpenStreetMap

### L'Entrepont

24 chemin de l'accès à la gare  
92130 Issy-les-Moulineaux  
[www.clavim.asso.fr](http://www.clavim.asso.fr)

### La Halle des Épinettes

45-47 rue de l'Égalité  
92130 Issy-les-Moulineaux  
[www.clavim.asso.fr](http://www.clavim.asso.fr)

### Espace Icare

31 boulevard Gambetta  
92130 Issy-les-Moulineaux  
[www.espace-icare.net](http://www.espace-icare.net)

### Opus 33

33 rue du Moulin de Pierre  
92130 Issy-les-Moulineaux

## mai

### **Jam session**

avec Crossroad

Jeudi 12 mai à 20h30

Entrée libre à l'Entrepont

### **Overgrown**

### **Prophet, Dirty**

### **Kids, DB Watts**

Concert décollage

Vendredi 13 mai à 20h30

3 € à l'espace Icare

### **Meta & the**

### **Cornerstones**

Jahneration, Jah Legacy

Samedi 14 mai à 19h

15 €/17 € à l'espace Icare

### **Scène ouverte**

Vendredi 20 mai à 20h30

Entrée libre à la Halle des Épinettes

### **Mama's Biscuits**

avec Crossroad

Jeudi 26 mai à 20h30

6 €/10 € à l'Entrepont

## juin

### **Scène ouverte**

Vendredi 3 juin à 20h30

Entrée libre à la Halle des Épinettes

### **Jam session**

avec Crossroad

Jeudi 9 juin à 20h30

Entrée libre à l'Entrepont

### **Ramona**

### **Horvath**

Vika Mahu

Jeudi 16 juin à 20h

sur réservation à l'auditorium

### **Manu Lanvin**

K'ptain Kidd

Samedi 25 juin à 20h

10 €/12 € à l'espace Icare

## juillet

### **Dagoba**

T.A.N.K., Back in Pain

Samedi 2 juillet à 20h

12 €/14 € à l'espace Icare

## divers

**LE RÉACTEUR**, c'est aussi une équipe de professionnels pleine de ressources pour vous accompagner dans votre projet musical. Besoin d'un conseil dans le développement de votre groupe, d'une aide dans vos démarches administratives ou d'un accompagnement en répétition ? N'hésitez pas, le Réacteur est là pour vous permettre d'avancer.

## libre

---

### **Fermeture**

pour les vacances d'été  
Du dimanche 24 juillet  
au mardi 23 août 2016

---

### **Rendez-vous**

Au forum de rentrée  
Vendredi 9 septembre de  
14h à 21h et samedi 10  
septembre de 10h à 20h  
entrée libre au **Palais des  
sports Robert Charpentier**

# LE RÉACTEUR

infos 01 41 46 17 20

[www.clavim.asso.fr/leracteur](http://www.clavim.asso.fr/leracteur)

[www.facebook.com/leracteur92](https://www.facebook.com/leracteur92)

## À l'initiative :



### L'Entrepont

24 chemin de l'accès à la Gare  
92130 Issy-les-Moulineaux  
[www.clavim.asso.fr](http://www.clavim.asso.fr)



### Espace Icare

31 boulevard Gambetta  
92130 Issy-les-Moulineaux  
[www.espace-icare.net](http://www.espace-icare.net)

## Avec le soutien :



## Avec les partenaires :



## LE RÉACTEUR est adhérent :



Structures de musiques  
actuelles du territoire GPSO  
[www.so-jam.fr](http://www.so-jam.fr)



Réseau des musiques  
actuelles des Hauts-de-Seine  
[www.reseau92.com](http://www.reseau92.com)



Réseau des musiques actuelles  
et amplifiées d'Ile-de-France  
[www.lerif.org](http://www.lerif.org)